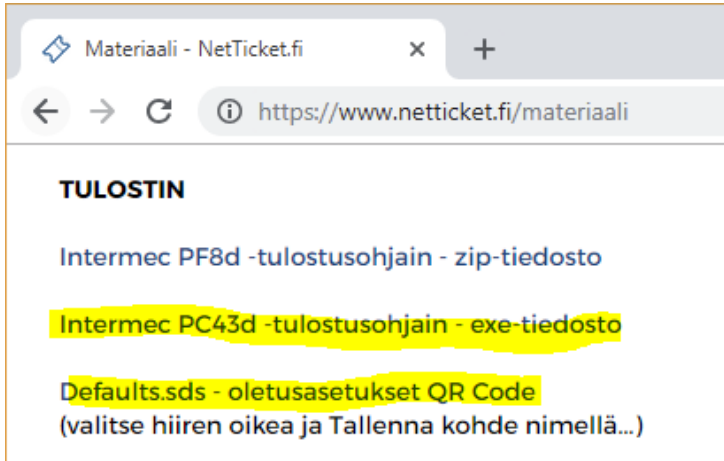


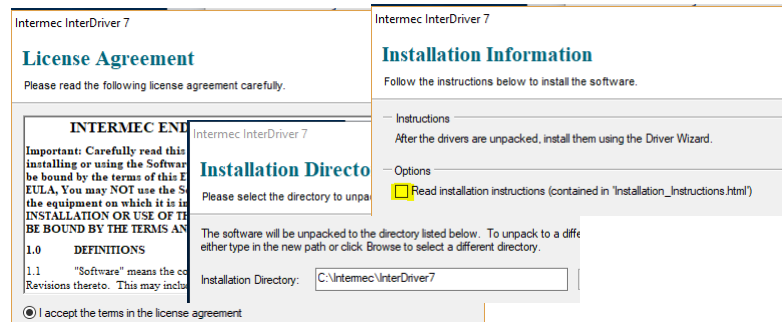
# ÄLÄ YHDISTÄ KIRJOITINTA TIETOKONEEN USB-PORTTIIN ENNEN KUIN OHJEESSA MAINITAAN!

## KIRJAUDU JÄRJESTELMÄNVALVOJAN OIKEUKSILLA!

1. Kirjoittimen ajurit löytyvät sivulta <https://www.netticket.fi/materiaali>



2. Hae ensin Intermec PC43d -tulostusohjain ja käynnistä Intermec\_7.3.1\_M-2.exe joka purkaa tiedot oletuksena c:\Intermec\Interdriver7 -kansioon.



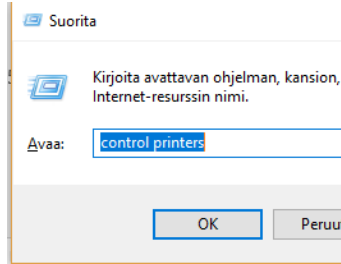
3. Tallenna tämän jälkeen defaults.sds - tiedosto c:\Intermec\Interdriver7 -kansioon nykyisen päälle.



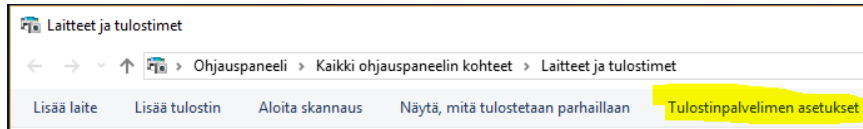
toimii vain Windows-käyttöjärjestelmässä



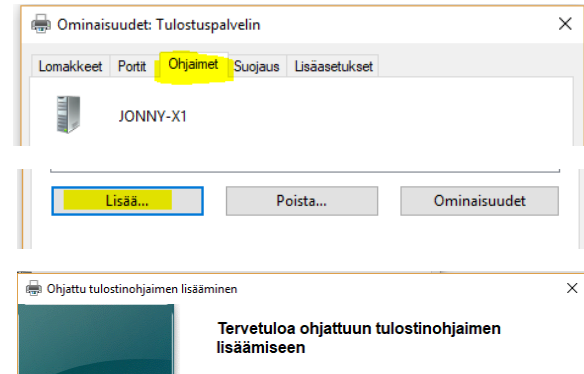
# Käynnistä Ohjauspaneeli – Laitteet ja tulostimet (Windows – R – control printers)



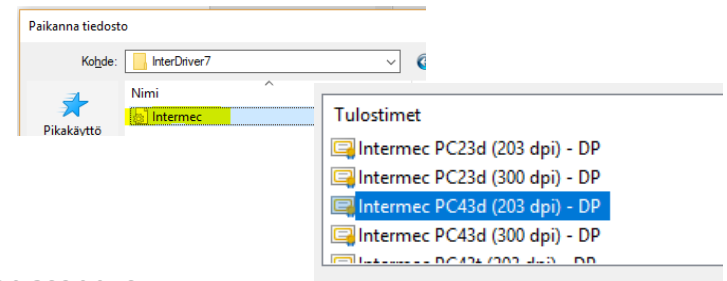
1. Valitse mikä tahansa kirjoitin jolloin valikkoon tulee Tulostinpalvelimen asetukset. Paina sitä.



2. Valitse Ohjaimet – välilehti ja paina Lisää – painiketta jolloin käynnistyy asennusvelho.

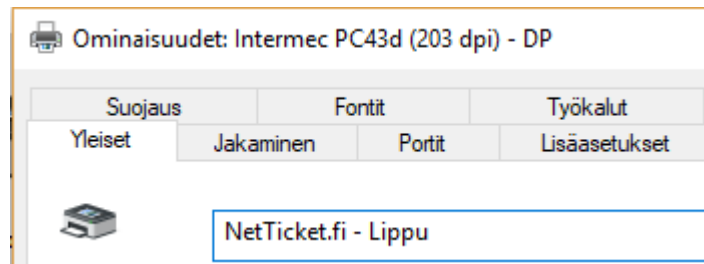
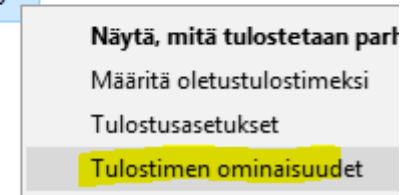
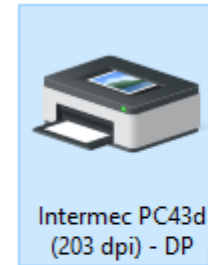


3. Seuraava, Seuraava, Levy, Selaa c:\intermec\interdriver7 ja tuplanäpät Intermecc.inf –tiedostoa – OK ja valitse listan lopusta Intermecc PC43d (203 dpi) – DP Seuraava - Valmis



## YHDISTÄ KIRJOITIN TIETOKONEEN USB-PORTTIIN!

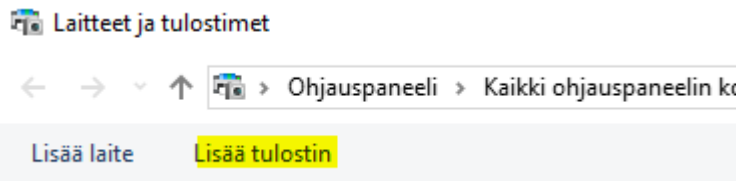
1. Kun yhdistät kirjoittimen USB-johdolla tietokoneeseen niin Windows-käyttöjärjestelmä asentaa kirjoittimen automaattisesti nimellä **Intermec PC43d (203 dpi) - DP** (saattaa kestää jopa useamman minuutin...)
2. Paina kirjoittimen kuvaketta hiiren oikealla painikkeella ja valitse valikosta Tulostimen ominaisuudet ja muuta kirjoittimen nimeksi **NetTicket.fi - Lippu** ja paina OK.



Jos kirjoittimella ei koskaan tulosteta testisivua tai sitä ei käytetä paikallisista Windows-sovelluksista niin muita määrittelyitä ei tarvita työasemalla.

# LÄHIVERKKOON KYTKETTY MALLI.

## 1. Paina valikosta **Lisää tulostin** kohtaa



## 2. Valitse **Haluamaani tulostinta ei ole luettelossa**

Haluamaani tulostinta ei ole luettelossa

## 3. Lisää tulostin TCP/IP -osoitetta ...

Lisää tulostin TCP/IP-osoitetta tai isäntänimeä käyttämällä

## 4. Syötä Isäntänimi tai IP-osoite -kenttään *lippukirjoittimen näytön vasemmassa alalaidassa näkyvä IP-osoite*

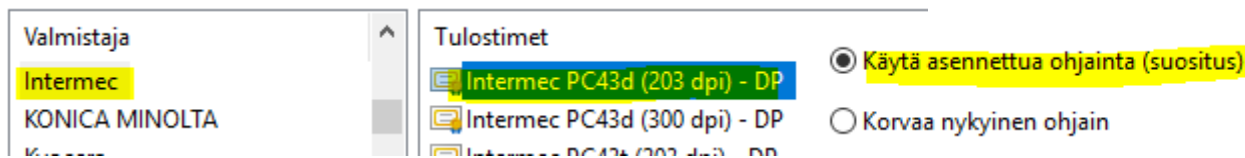
Isäntänimi tai IP-osoite: 192.168.101.140

Portin nimi: 192.168.101.140

Tee kysely tulostimeen ja valitse käytettävä tulostinol

[Porteista tarvitaan lisätietoja](#)

## 5. Valitse kirjoittimen Valmistaja ja malli



## 6. Vaihda kirjoittimen nimeksi NetTicket.fi - Lippu

Kirjoita tulostimen nimi

Tulostimen nimi: NetTicket.fi - Lippu

Ei jaeta

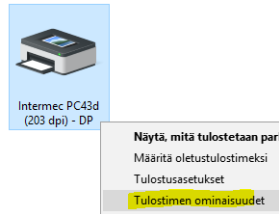
Jaa tämä tulostin niin, että toiset ver

Aseta oletustulostimeksi

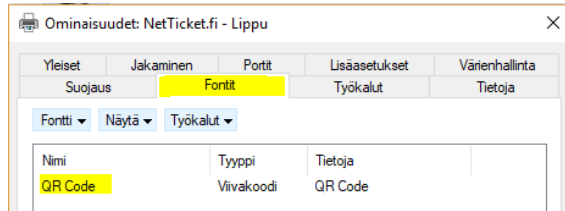
Valmis

# LISÄASETUKSET TYÖASEMALLA 1

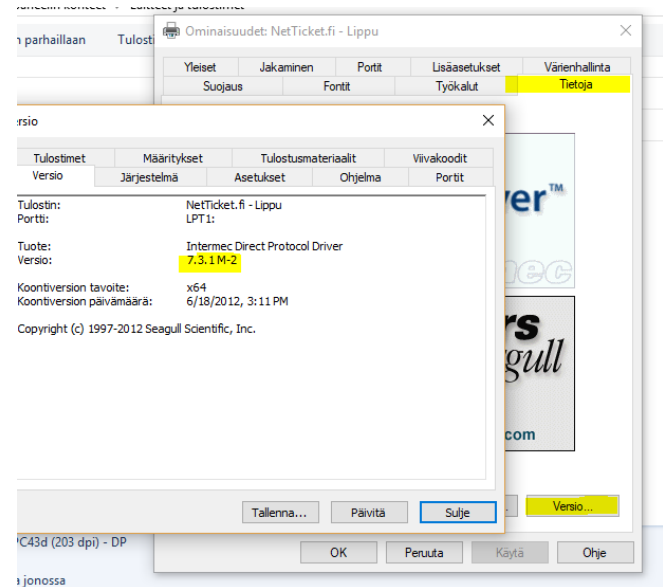
1. Paina kirjoittimen kuvaketta hiiren oikealla painikkeella ja valitse valikosta Tulostimen ominaisuudet.



**Fontit** – vain QR Code tarpeellinen – muut voi poistaa

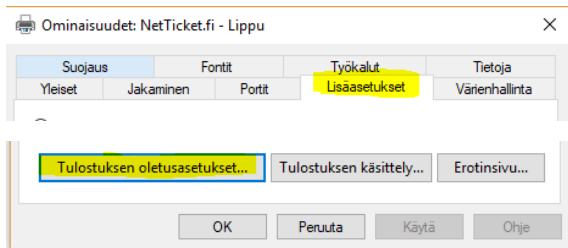


## Tietoja - Versio – oltava 7.3.1M-2

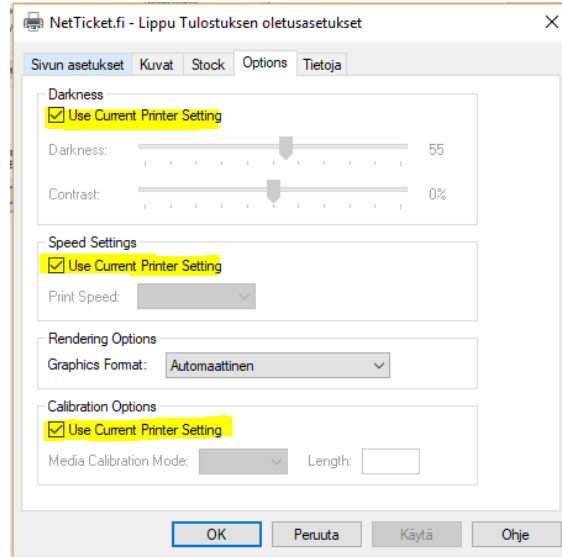
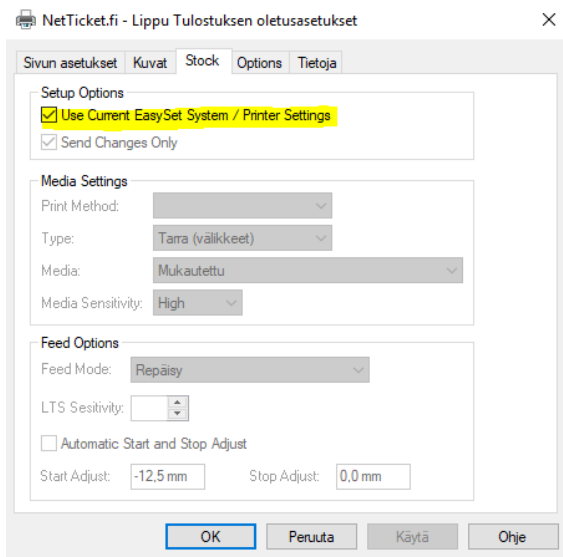
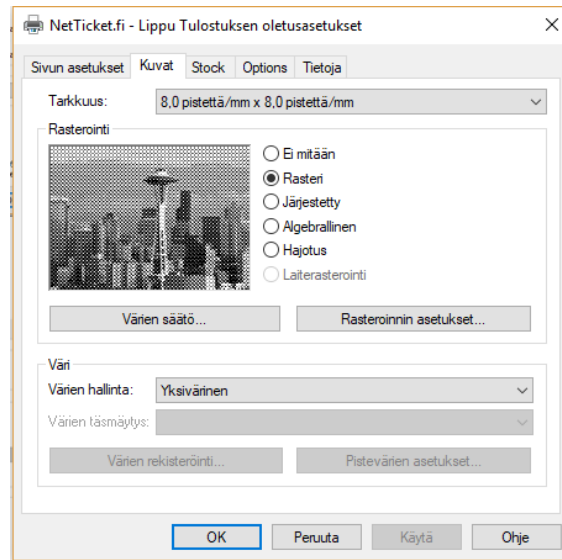
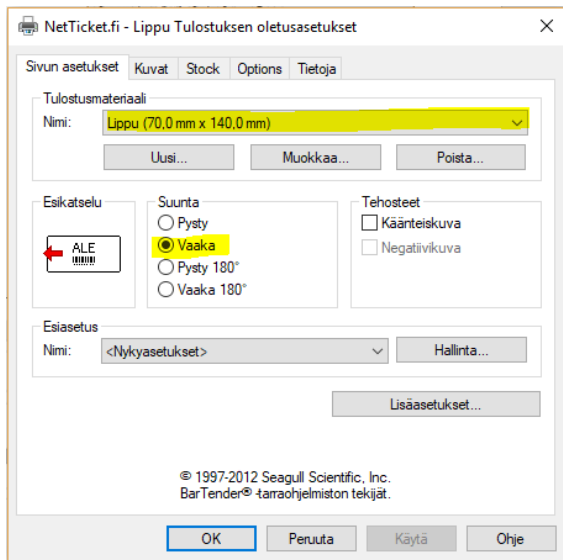
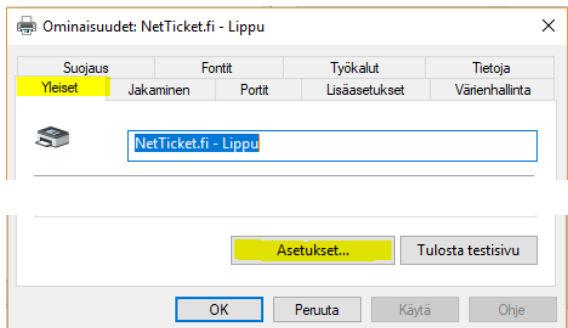


# LISÄASETUKSET TYÖASEMALLA 2

## Lisäasetukset - Tulostuksen oletusasetukset



## Yleiset - Asetukset



# ETÄTYÖPÖYTÄSOVELLUKSEN KIRJOITINASETUKSET

The process involves several steps:

- Initial Setup:** Selecting 'Ohje' in the Felix application menu, then navigating to 'Lipputulostin' (Ticket Printer) settings.
- Advanced Properties:** Configuring 'Ohjainasetukset' (Driver Settings) and 'Lokiasetukset' (Local Settings).
- File Location:** A file explorer window shows the path `C:\FelixClients\Defaults.sds`.
- General Properties:** Setting 'Nimi' (Name) to 'NetTicket.fi - Lippu (redirected 6)' and 'Typpi' (Type) to 'Vivakoodi' (Barcode).
- Printing Preferences:** Configuring 'Sivun asetukset' (Page Settings) with paper size 'Lippu (70.0 mm x 140.0 mm)', 'Eskatselu' (Preview) settings, and 'Sivun asetukset' (Page Settings) like 'Use Current EasySet System / Printer Settings'.
- Speed Settings:** Configuring 'Speed Settings' with 'Use Current Printer Setting' checked.
- Rendering Options:** Setting 'Graphics Format' to 'Automaattinen' (Automatic).
- Calibration Options:** Setting 'Use Current Printer Setting' checked.